

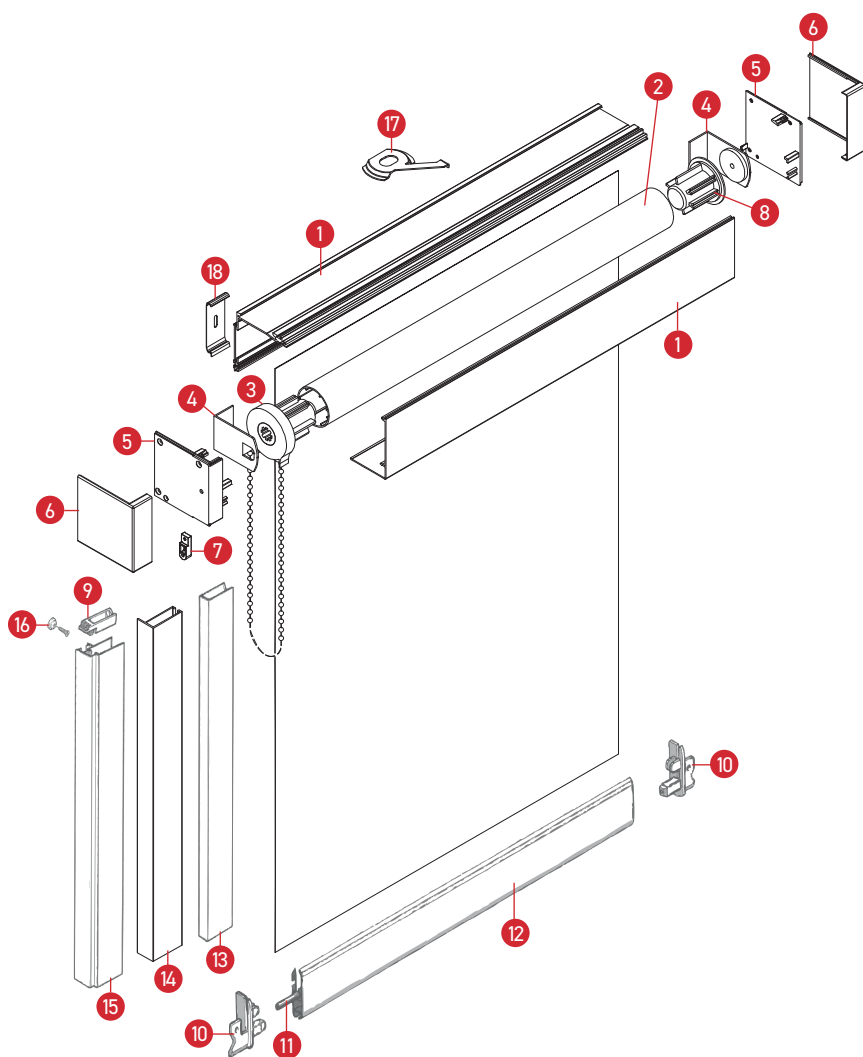
Ficha Técnica

ESTORES DE ROLO C/ CAIXA E GUIA

• CARACTERÍSTICAS GERAIS:

O estore de rolo com caixa e guias é uma excelente opção para quartos, auditórios e espaços onde haja necessidade de escurecer na totalidade. O funcionamento pode ser sistema de corrente, motorizado ou kit de manivela.

Componentes



1. Caixa quadrada 90mm

2. Tubo

3. Topo do Comando

4. Poleia de Fixação 43

5. Tampa Interior

6. Tampa Decorativa

7. Embute

8. Topo c/ Perno

9. Topo Perfil

10. Topo Terminal

11. Perfil de PVC Inserção

12. Terminal 12x42mm

13. Perfil 55x13

14. Perfil 55x22 c/ 1 aba

15. Perfil 55x28 c/ 2 abas

16. Clip p/ perfil 55x28

17. Suporte fixação teto

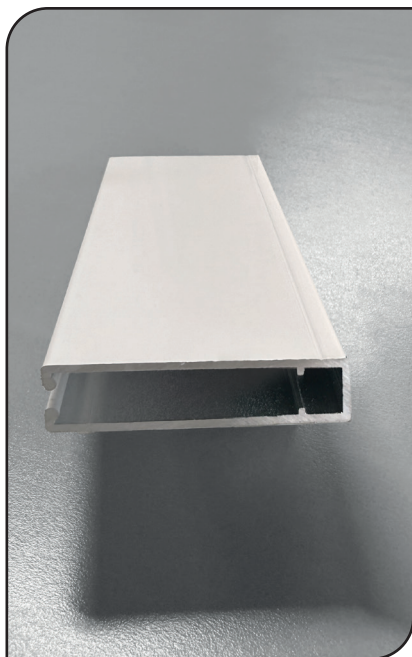
18. Suporte fixação parede



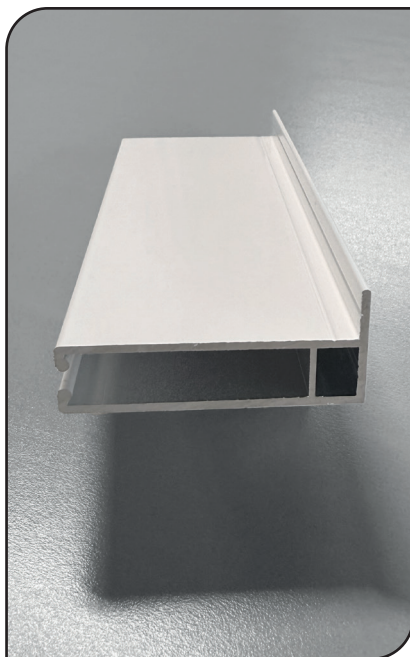
Pormenor da caixa



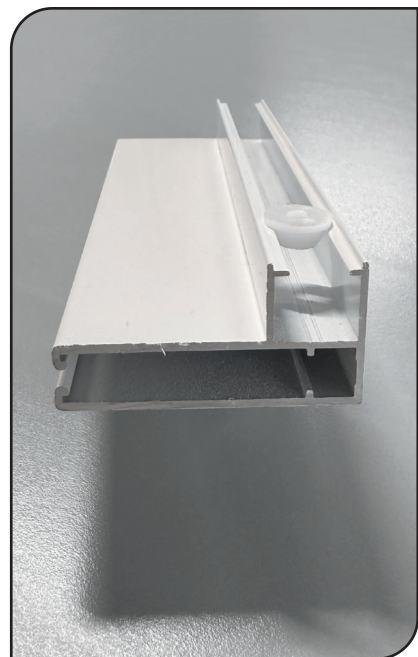
Pormenor da motor



Perfil 55x13



Perfil 55x22 c/ 1 aba



Perfil 55x28 c/ 2 abas