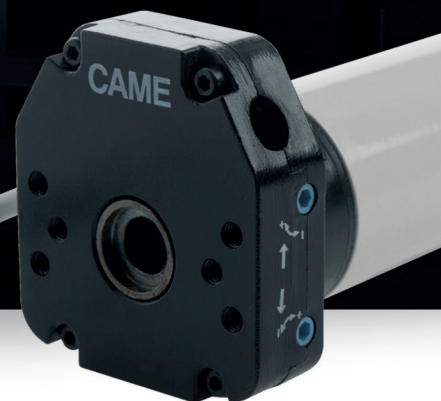


## Ficha Técnica

# MONDRIAN M6



### • INFORMAÇÕES GERAIS:

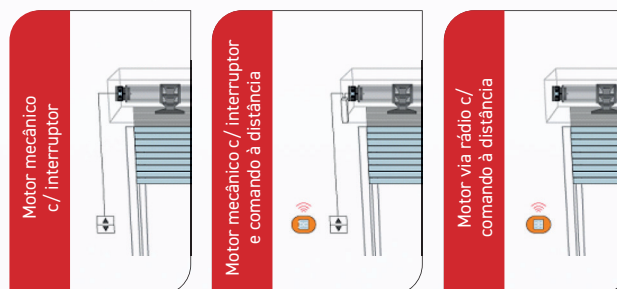
O Mondrian M6 é adequado para tubos de 70 mm, circulares ou octogonais. Oferece fim de curso manual mecânico e afinação progressiva com parafusos. Têm acionamento manual com manivela de socorro e relação de redução: 1:34.

### • CARACTERÍSTICAS TÉCNICAS:

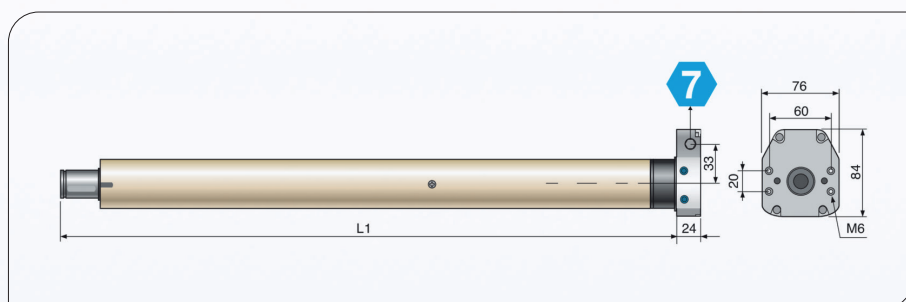
Designação	8	10	12
Binário (Nm)	80	100	120
Velocidade de rpm (rotações/min)	12		10 máx
Peso levantado (kg)*	114	143	171
Rotações de fim de curso	20		
Duração de funcionamento (min)	4		
Grau de proteção (IP)	44		
Absorção (A)	1,71	1,68	1,64
Potência (W)	396	385	375
Comprimento (mm) = L1	610		630
Peso (kg)	5,08	5,25	5,6

### • ESPECIFICAÇÕES TÉCNICAS:

Motor mecânico	Motor via rádio com encoder



### • MEDIDAS:



### • PESO DOS TIPO DE RÉGUAS

Régua	Peso/m <sup>2</sup>
PVC	4kg
PS-45	10kg
EB-45	9kg
EB-53	11kg
Térmico 45	6kg
Térmico 50	7kg
Térmico 55	8kg